

Бюджетное учреждение здравоохранения Воронежской области "Воронежская городская клиническая больница" (БУЗ ВО "ВГКБ №11") является крупным многопрофильным лечебно-профилактическим учреждением, оказывающим медицинскую помощь населению Железнодорожного района города Воронежа.

Юридический адрес учреждения: 394042 г. Воронеж, Ленинский проспект, 134, тел: (8473) 223-99-70, e-mail: mail@gkb11.zdrav36.ru

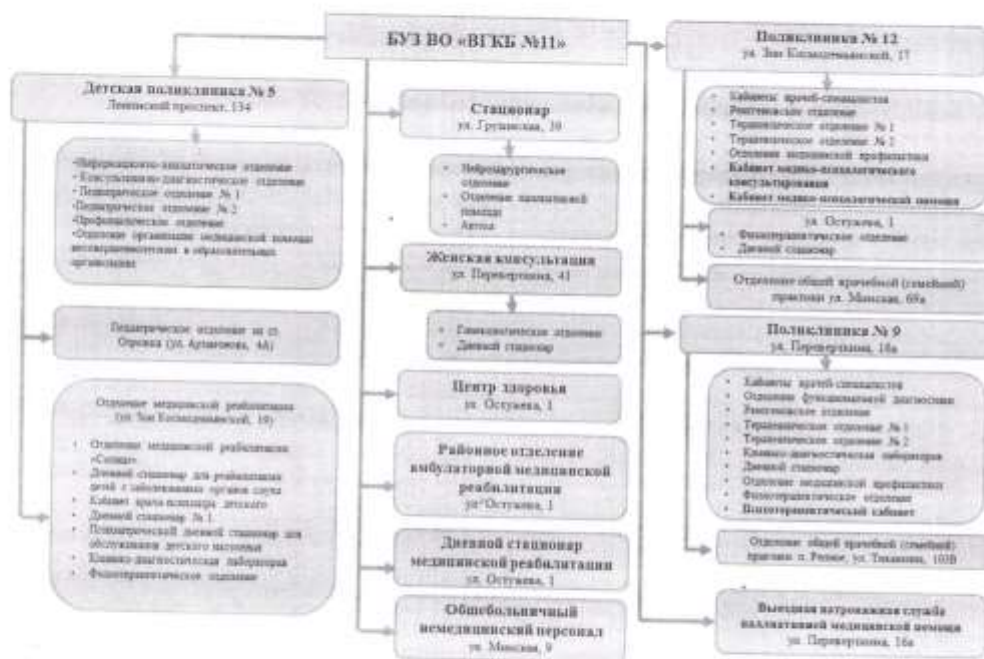
Учреждение находится в ведомственном подчинении министерства здравоохранения Воронежской области.

Лицензия на медицинскую деятельность № ЛО41-01136-36/00341104 от 26.02.2020 г.

Виды деятельности:

- медицинская деятельность;
- фармацевтическая деятельность;
- деятельность по обороту наркотических средств, психотропных веществ и их прекурсоров, культивированию наркосодержащих растений;
- организацию заготовки, хранения, транспортировки и обеспечения безопасности донорской крови и (или) ее компонентов;
- деятельность, связанная с использованием возбудителей инфекционных заболеваний;
- деятельность в области использования источников ионизирующего излучения (генерирующих);
- деятельность, связанную с защитой сведений, составляющих государственную тайну, в соответствии с возложенными задачами и в пределах компетенции Учреждения.

Учреждение имеет в своем составе следующие подразделения:



## СТРУКТУРА БУЗ ВО ВГКБ № 11



### Меры поддержки молодых специалистов

1. В отношении выпускников образовательных учреждений, впервые принятых на работу в БУЗ ВО «ВГКБ № 11», применяется институт наставничества (на срок – до одного года). Наставник назначается из числа наиболее опытных сотрудников учреждения в целях подготовки сотрудников без опыта работы к самостоятельному выполнению служебных обязанностей.
2. При приеме на работу сотрудников, впервые принимаемых на работу в течение года после окончания учебного заведения, не устанавливается испытание.
3. При заключении договоров о целевом обучении учреждение предоставляет гражданину следующие меры социальной поддержки:
  - оплата проезда от места проживания до места учебы и обратно в размере, не превышающем 500 рублей не более 4-х раз в год;
  - ежемесячная социальная выплата в целях материальной поддержки студентов в размере 1000 рублей;
  - организация прохождения практики в соответствии с учебным планом;
  - обеспечение трудоустройства гражданина в БУЗ ВО «ВГКБ № 11».