



Основные объекты и приёмы управления в *Windows*

WINDOWS является графической операционной системой. Ее основные средства управления – графический манипулятор (мышь) и клавиатура.

Основными элементами пользовательского интерфейса ОС **WIN** являются следующие объекты:

- Рабочий стол

Рабочий стол – это графическая среда, на которой отображаются объекты и элементы управления WINDOWS.

- Панель

Панель – набор кнопок, упрощающих выполнение некоторых типичных задач (панель управления, панель задач, панель инструментов).

- Значок (пиктограмма)

Значок (пиктограмма) является графическим представлением объекта. То, что мы делаем со значком, на самом деле делаем с объектом (удаление, копирование и т.д.). Каждому типу файлов соответствует свой значок.

- Ярлык

Ярлык является только указателем (ссылкой) на объект и служит для ускорения запуска программ и документов. Объект и его ярлык находятся обычно в разных местах. Ярлык можно удалить, что никак не влияет на связанный с ним объект. Ярлык хранится в файле, который имеет очень маленький размер (до 1 КБ).

- Окно

Окно (элемент графического интерфейса пользователя) – автономная область экрана, предназначенная для организации взаимодействия между пользователем и выполняющей программой.

- Меню

Меню – список альтернативных вариантов команд, действий, режимов, установок и т.д., из которых пользователь должен выбрать только один вариант (контекстное, системное, операционное (строка меню), основное или главное (ПУСК), каскадное меню, сжатое меню)



Папка

Папка - элемент графического интерфейса пользователя, предназначенный для группировки файлов по какому-либо признаку (папки с файлами – создают пользователи, системные папки – создает система автоматически (корзина, мой компьютер, рабочий стол, сетевое окружение и др.).

Системные папки служат для доступа к любым аппаратным и программным ресурсам компьютера.

Приложения и документы

Приложения и документы – файлы операционной системы.

Документ – любая, содержащаяся в файле совокупность данных (текст, таблица, рисунок и т.д.)

Приложение – программа, предназначенная для решения конкретной задачи.

К элементам управления относятся: кнопка, переключатель, выключатель, флажок, поле, поле со списком, вкладки и т.д.

Основные приемы управления с помощью мыши:

- **Щелчок** – быстрое нажатие отпущение левой кнопки мыши;
- **Двойной щелчок** – два щелчка, выполненные с малым интервалом времени между ними;
- **Щелчок правой кнопкой** – то же самое, что и щелчок, но с использованием правой кнопки;
- **Перетаскивание** – выполняется путем перемещения мыши при нажатой левой кнопке (сопровождается перемещением экранного объекта);
- **Протягивание мыши** – выполняется, как и перетаскивание, но при этом происходит не перемещение объекта, а изменение его формы;
- **Специальное перетаскивание** – выполняется как и перетаскивание, но при нажатой правой кнопке, а не левой;
- **Зависание** – наведение указателя мыши на значок объекта или на элемент управления и задержка его на некоторое время (при этом обычно появляется всплывающая подсказка, кратко характеризующая свойства объекта).

Горячая клавиша ALT+F4 – закрывает текущее окно.



Виды окон

Окно папки - это контейнер, содержимое которого графически отображает содержимое папки. Кроме окон папок имеются и другие типы окон: диалоговые окна (окна запросов), окна справочной системы, программные окна (окна приложений), вторичные (дочерние окна).

Диалоговые окна –служат для настройки параметров ОС или приложения, а также выводит необходимые в процессе работы сообщения. Диалоговые окна всегда выводятся поверх других окон программы.

В состав диалоговых окон входят различные элементы управления:

- вкладки;
- кнопки;
- текстовые поля;
- списки;
- переключатели;
- флажки;
- счетчики;
- ползунки;
- контекстные меню.

Операции с файлами и папками

Копирование и перемещение

1 способ. Разместить на рабочем столе два окна: источник и приемник копирования. Выделить в окне-источнике необходимые значки. Несколько значков выделяются при нажатой клавише Ctrl. Перетащить мышью выделенные значки в окно-приемник, указав на любой из выделенных значков. При одновременно нажатой клавише Ctrl происходит копирование, без нее - перемещение элементов (при условии, что папки находятся на одном диске).

2 способ. Выделить копируемые элементы. Выбрать меню Правка/Копировать (Вырезать). При выборе "Вырезать" произойдет перемещение. Открыть папку-приемник. Выбрать меню Правка/Вставить.

Удаление файлов и папок

Удаление файлов выполняется выбором элементов и нажатием клавиши Delete. При этом отмеченные элементы перемещаются в специальную папку - Корзину. При очистке корзины происходит уничтожение файлов. Существует еще операция стирания файлов, когда специальными служебными программами кластеры, в которых содержались стираемые файлы, заполняются случайными данными.

Переименование файлов и папок.

Переименование файла или папки выполняется либо через меню Переименовать, вызываемого щелчком правой кнопки мыши на соответствующем значке, либо щелчком по имени выделенного значка.

Групповые операции с файлами

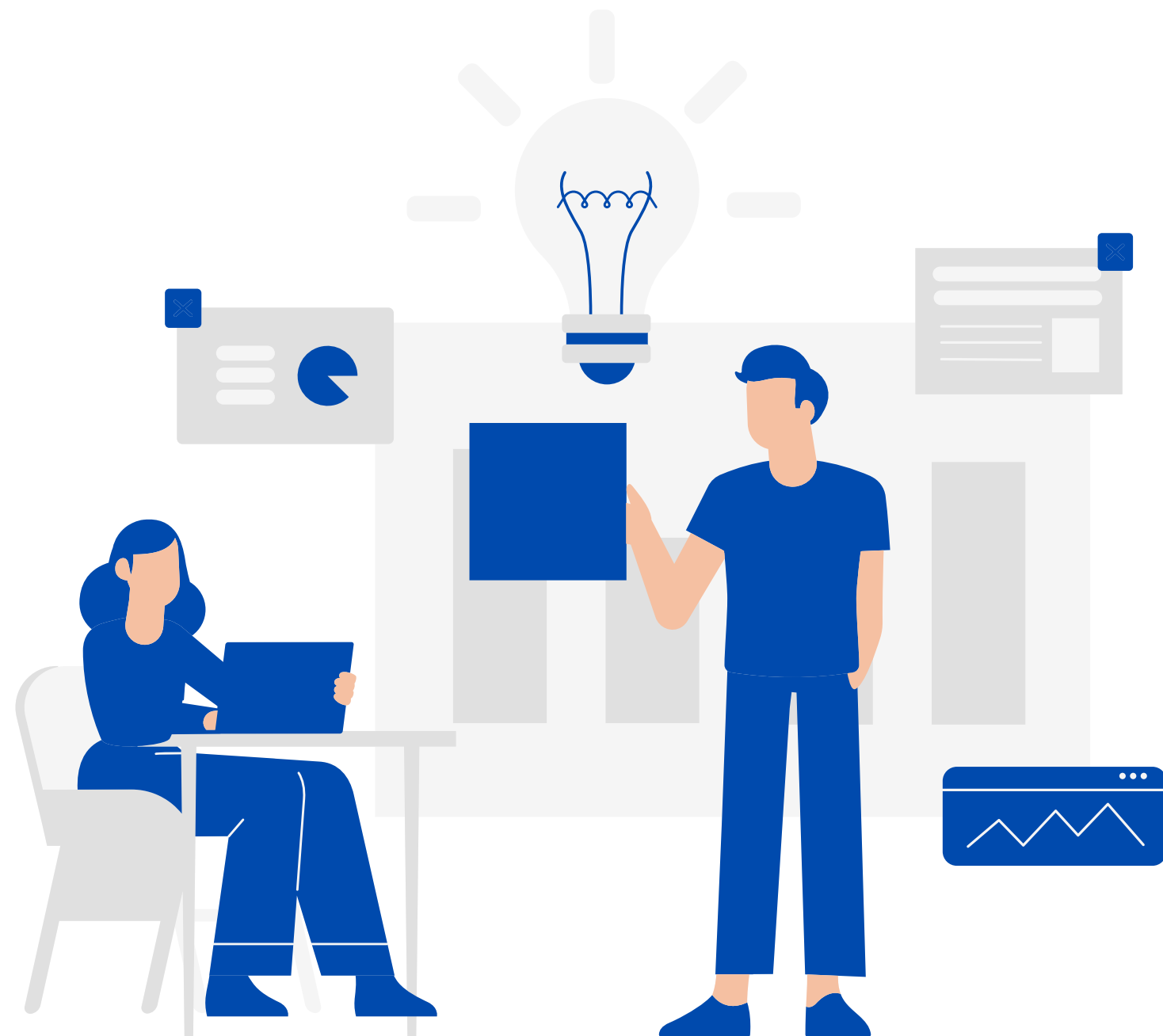
Если требуется выполнить операцию копирования или удаления с большим количеством файлов одновременно, то выделять их удерживая Ctrl не очень удобно. Можно выделить целую группу подряд идущих значков, щелкнув по первому из них и при нажатой клавише Shift - по последнему. Однако, в этом случае требуется определенным образом упорядочить значки. Для этого следует открыть папку с файлами и обратиться к меню Вид/Упорядочить значки. Существует 4 способа упорядочивания значков в папке: по имени, по типу, по размеру, по дате. Например, необходимо скопировать все файлы с расширением .txt. В этом случае следует упорядочить значки по типу, после чего все файлы типа .txt будут сгруппированы вместе и использовать клавишу Shift для их выделения. Аналогичный прием применяется для выделения "старых" файлов (упорядочение по дате), "маленьких" (упорядочение по размеру) и в других стандартных ситуациях.

Если в окне не показана полная информация о файлах (расширение, объем и дата создания), следует обратиться к меню окна папки Вид/Таблица и в окне будут выведены все характеристики файлов.

Замечание. Удаление или переименование невозможно, если указанный файл уже открыт каким-либо приложением.

Работа с буфером обмена

ОС Windows создает и обслуживает специальную область памяти, называемую буфером обмена. Буфер обмена служит для обмена данными между приложениями Windows. Описанный выше второй способ копирования предполагает использование буфера обмена.



В меню Правка для операций с буфером обмена используются пункты Копировать, Вырезать и Вставить. Первые два помещают в буфер обмена объект, последний - копирует из буфера обмена. Если объект (часть текста, рисунок и т.д.) не выделен, то первые два пункта будут не активны. Если буфер обмена пуст, то не будет активен и третий пункт.

Самый быстрый способ работы с буфером обмена - использование комбинаций клавиш: **Ctrl+C** - копировать; **Ctrl+X** - вырезать; **Ctrl + V** - вставить; **Ctrl + Z** - отменить действие.

Контрольные вопросы

1. Как открыть справочную систему Windows?
2. По каким вкладкам можно найти информацию в справке?
3. Каковы критерии поиска файлов?
4. Для чего предназначена программа Проводник?
5. Можно ли программу Проводник использовать для поиска файлов?